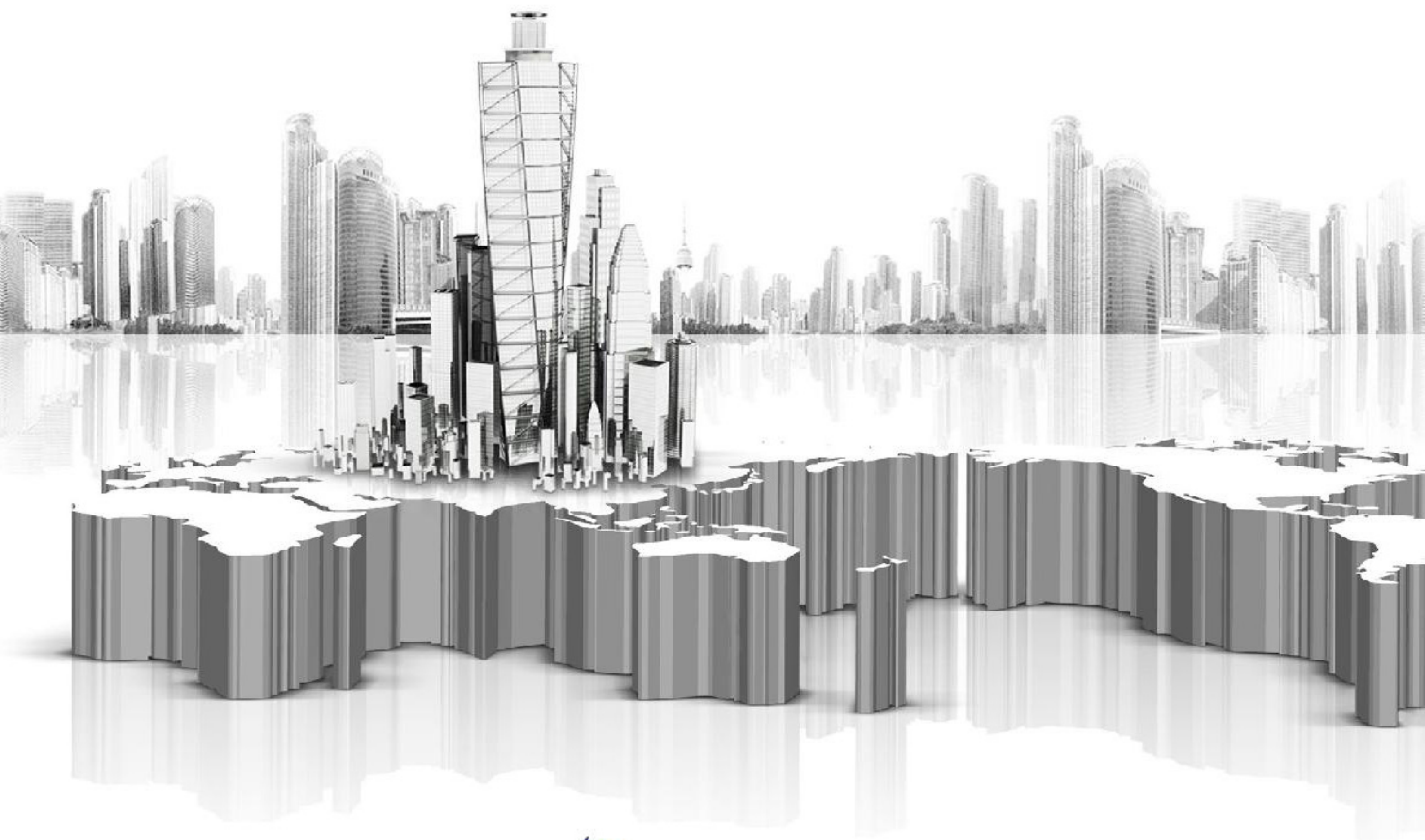




The passion to be the best

| Sijae Construction Co.,Ltd. |



THE
PASSION
TO BE
THE BEST

고객님의 든든한 파트너! 시재건설이 함께 하겠습니다.

고객의 무한 신뢰를 바탕으로 세계 초일류 건설협력사가 되기 위해
오늘도 묵묵히 한 길을 가고 있습니다.

시재건설(주)은 1999년 7월에 창립하여, 현재 기간산업토목과 흙막이토목 부문으로 운영되고 있으며, 60여명의 임직원과 토공사업/철근콘크리트업/수중공사업/보링그라우팅업/포장공사업/상하수도공사/비계구조물해체업 이상 7종의 전문 면허를 바탕으로 전국 20여개의 현장에서 활발한 사업을 전개하고 있습니다.

기간산업토목부문은 항만, 도로 및 교량, 발전 플랜트, 철도, 택지 등 토목 기술력을 상징하는 6개의 핵심 토목분야를 중심으로 각 분야별 최고 수준의 인재와 기술 역량을 보유하고 고객에게 최상의 부가가치를 실현하고 있습니다.

건축토목 부문은 공법 기술력 및 노하우를 바탕으로 최상의 품질, 안전, 기간, 비용부문의 극대화를 위하여, 노력하고 연구하고 있으며, 삼성건설3사, 현대건설, 대우건설, SK건설, GS건설 등을 주고객으로 모시고 좋은 성과를 이루고 있습니다.

개인의 상상력과 조직의 종합력을 발휘하여 글로벌 고객에게 최적의 '사업 솔루션'을 제공하고 가치를 창출하는 명실상부한 '글로벌 가치창조 기업'으로 발전해 나갈 것입니다.
감사합니다.

2012 년 5 월 6 일

시재건설 주식회사 대표이사 **가재유**





THE
PASSION
TO BE
THE BEST

토목 모든부문에 통합시스템 구축!

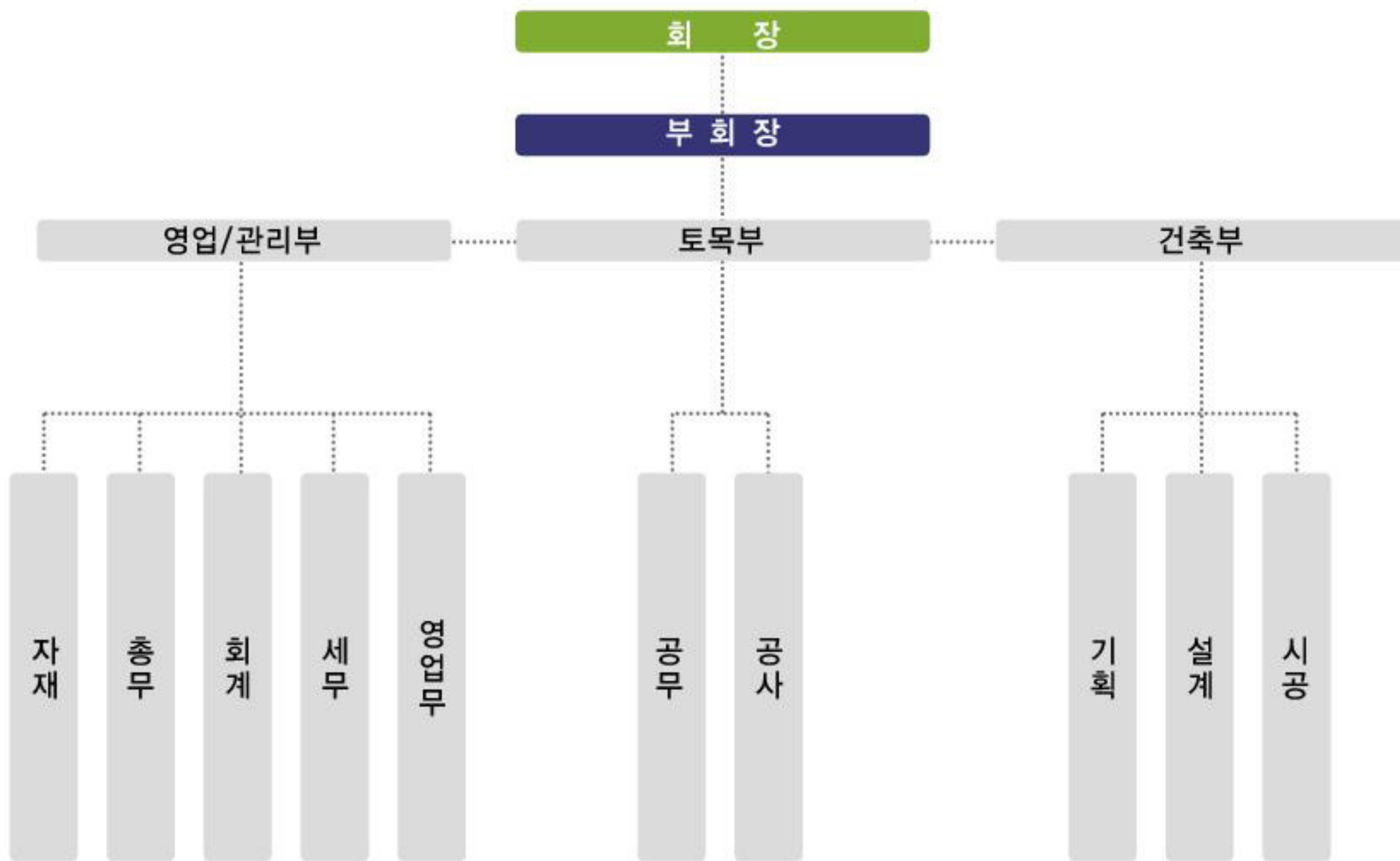
시재건설(주)은 현재의 위치에 만족하지 않고, 고객만족과 품질관리를 최우선으로 하면서 기술력 향상 및 소프트 역량 확보를 통하여 사업구조를 고도화시켜 나갈 뿐 아니라, 프로세스와 시스템의 혁신을 통해 사업경쟁력을 강화하여 명실상부한 세계 초일류 토목회사로 성장해 나갈 것입니다.

- 토공사업
- 철근콘크리트공사업
- 수중공사업, 보링그라우팅공사업
- 포장공사업, 상하수도공사업
- 비계구조물해체공사업



기구조직도

시재건설(주)은 토목 사업 부문별 전문화, 조직화를 통해 사업의 효율성 및 품질의 극대화를 추구하며 고객의 만족을 위해 최선을 다하겠습니다.



회사개요

- 설립일 1999년 7월 1일
- 대표이사 가재유
- 자본금 1,400,000,000
- 사업자등록번호 211-86-53756
- 소재지 서울 서초구 서초동 1549-12번지 마노빌딩 3층
- 주요사업 및 취득면허 토공사업, 철근콘크리트공사업, 수중공사업, 보링그라우팅공사업, 포장공사업, 상하수도공사업, 비계구조물해체공사업

연혁



- 2010년 03월 18일
비계구조물해체 공사업 취득
- 2009년 04월 14일
수중공사업, 보링그라우팅면허 취득
- 2004년 12월 23일
상하수도설비 공사업 취득
- 2004년 12월 23일
포장 공사업 취득
- 2000년 08월 08일
시설물유지관리 공사업 취득
- 1999년 07월 12일
토공사업, 철근콘크리트 공사업 취득
- 1999년 07월 01일
시재건설주식회사 설립



The passion
to be the best

시재건설주
Sijae Construction Co.,Ltd.

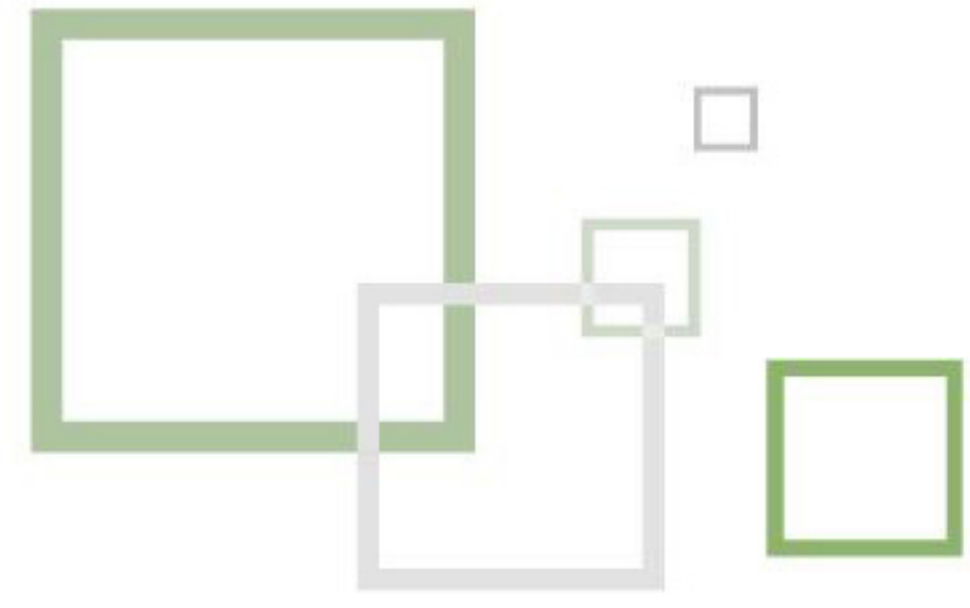
Contents

시공능력 평가액 & 매출액	9
등록증	10
인증서	12
공사진행실적	14
공사실적 현장사진	16
보유장비	20
협력업체현황	21
엔딩	22





시공능력 평가액 및 매출액



❖ 시공능력 평가액

단위 : 백만원

	2009년	2010년	2011년
토공 공사업	20,382	24,053	23,987
철근콘크리트 공사업	3,368	3,902	5,989
포장공사업	4,411	4,709	7,496
상하수설비 공사업	3,353	4,023	5,209
수중공사업	3,387	3,387	8,088
보링그라우팅 공사업	3,387	3,387	7,559
비계구조물해체공사업	743	688	3,646



등록증

토공 / 철근콘크리트 / 포장 / 상하수도설비 / 수중 / 보링그라우팅 / 비계구조물해체

토공 공사업

건설업등록사장의 주거래 계좌 계좌번호: 2000-4-04-2000-4-04	건설업등록사장의 주거래 계좌 계좌번호: 2000-4-04-2000-4-04
--	--

전문건설업등록증

업종: 토공 공사업 등록번호: 경남-99-02-06
 상호: 시재건설(주) 대표자: 가 제 유

영업소: 서울특별시 강남구 법인(주식): 11011-1725708
 소재지: 신사동 53번지 2호 등록번호: 2004.12.23

국적 또는 소속국가명: 대한민국 2004년 12월 23일

건설업기본법 제9조의 규정에 의한 건설업사임을 증명합니다.

2004년 12월 23일

서울특별시 강남구청장

번	경	사	상
민정년월일	연경구분	연경내용	기록(제인)
2004.12.23	소 제 지	서울 강남구 신사동 53번지 2호	2004.12.23
2004.12.23	소 제 지	서울 강남구 신사동 53번지 2호	2004.12.23

철근 콘크리트 공사업

건설업등록사장의 주거래 계좌 계좌번호: 2000-4-04-2000-4-04	건설업등록사장의 주거래 계좌 계좌번호: 2000-4-04-2000-4-04
--	--

전문건설업등록증

업종: 철근 콘크리트 공사업 등록번호: 경남-99-10-06
 상호: 시재건설(주) 대표자: 가 제 유

영업소: 서울특별시 강남구 법인(주식): 11011-1725708
 소재지: 신사동 53번지 2호 등록번호: 2004.12.23

국적 또는 소속국가명: 대한민국 2004년 12월 23일

건설업기본법 제9조의 규정에 의한 건설업사임을 증명합니다.

2004년 12월 23일

서울특별시 강남구청장

번	경	사	상
민정년월일	연경구분	연경내용	기록(제인)
2004.12.23	소 제 지	서울 강남구 신사동 53번지 2호	2004.12.23
2004.12.23	소 제 지	서울 강남구 신사동 53번지 2호	2004.12.23

포장 공사업

건설업등록사장의 주거래 계좌 계좌번호: 2000-4-04-2000-4-04	건설업등록사장의 주거래 계좌 계좌번호: 2000-4-04-2000-4-04
--	--

건설업등록증

업종: 포장 공사업 등록번호: 서울-04-16-05
 상호: 시재건설(주) 대표자: 가 제 유

영업소: 서울구 반포동 1번지 법인(주식): 11011-1725708
 소재지: 구원빌딩 502호 등록번호: 2004.12.23

국적 또는 소속국가명: 대한민국 2004년 12월 23일

건설업기본법 제9조의 규정에 의한 건설업사임을 증명합니다.

2004년 12월 23일

서울시 서초구청장

번	경	사	상
민정년월일	연경구분	연경내용	기록(제인)·기록(제인)
2004.12.23	소 제 지	서울 강남구 신사동 53번지 2호	2004.12.23
2004.12.23	소 제 지	서울 강남구 신사동 53번지 2호	2004.12.23

상하수도설비 공사업

건설업등록사장의 주거래 계좌 계좌번호: 2000-4-04-2000-4-04	건설업등록사장의 주거래 계좌 계좌번호: 2000-4-04-2000-4-04
--	--

건설업등록증

업종: 상하수도설비 공사업 등록번호: 서울-04-13-07
 상호: 시재건설(주) 대표자: 가 제 유

영업소: 서울구 반포동 1번지 법인(주식): 11011-1725708
 소재지: 구원빌딩 502호 등록번호: 2004.12.23

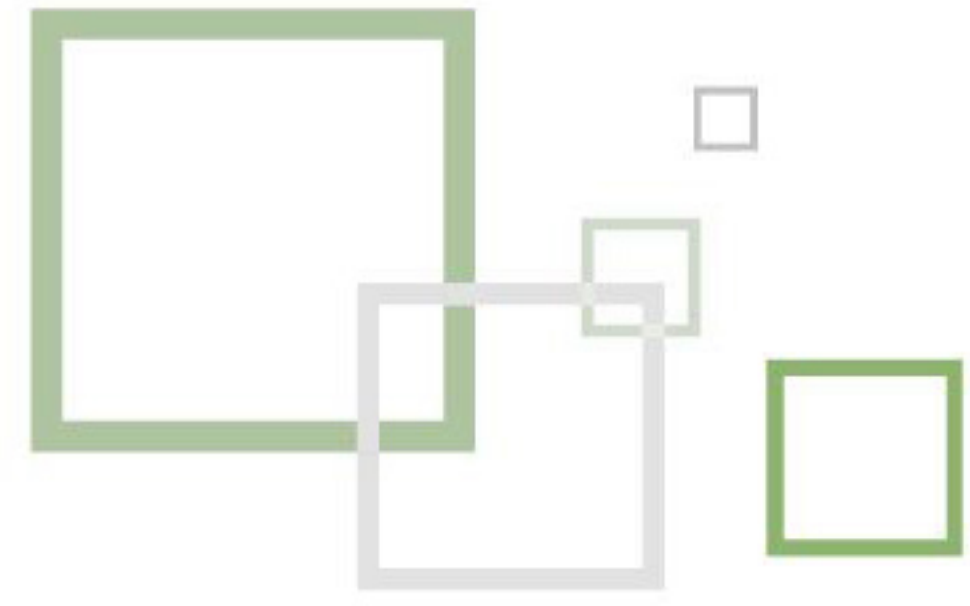
국적 또는 소속국가명: 대한민국 2004년 12월 23일

건설업기본법 제9조의 규정에 의한 건설업사임을 증명합니다.

2004년 12월 23일

서울시 서초구청장

번	경	사	상
민정년월일	연경구분	연경내용	기록(제인)·기록(제인)
2004.12.23	소 제 지	서울 강남구 신사동 53번지 2호	2004.12.23
2004.12.23	소 제 지	서울 강남구 신사동 53번지 2호	2004.12.23



❖ 비계구조물해체 공사업

JOY SCOOCHO

건설업등록증

업종 : 비계구조물해체 공사업 등록번호 : 서초-00-06-04
 상호 : 시계건설(주) 대표자 : 김백용
 영업주소소재지 : 서울구 서초동 1549-12 법인(주)인등록번호 : 110111-1723708
 국제도판 : 비계빌딩 3층
 국적포함 : 대 판 번호 : 등록일자 : 2010년 03월 18일
 소속국가명 :

건설산업기본법 제9조의 규정에 의한 건설업자임을 증명합니다.
 2010년 03월 18일

서 초 구 정

변 경 사 항			
변경년월일	변경구분	변경내용	기록연월일·기록자(인)
2010.03.18	신설	시계건설(주) 대표자 김백용	2010.03.18 김백용

❖ 보링그라우팅 공사업

JOY SCOOCHO

건설업등록증

업종 : 보링그라우팅 공사업 등록번호 : 서초-09-12-02
 상호 : 시계건설(주) 대표자 : 김백용
 영업주소소재지 : 서울구 서초동 1549-12 법인(주)인등록번호 : 110111-1723708
 국제도판 : 비계빌딩 3층
 국적포함 : 대 판 번호 : 등록일자 : 2009년 04월 14일
 소속국가명 :

건설산업기본법 제9조의 규정에 의한 건설업자임을 증명합니다.
 2009년 04월 14일

서 초 구 정

변 경 사 항			
변경년월일	변경구분	변경내용	기록연월일·기록자(인)
2009.04.14	신설	시계건설(주) 대표자 김백용	2009.04.14 김백용

❖ 수중 공사업

JOY SCOOCHO

건설업등록증

업종 : 수중 공사업 등록번호 : 서초-06-15-01
 상호 : 시계건설(주) 대표자 : 김백용
 영업주소소재지 : 서울구 서초동 1549-12 법인(주)인등록번호 : 110111-1723708
 국제도판 : 비계빌딩 3층
 국적포함 : 대 판 번호 : 등록일자 : 2009년 04월 14일
 소속국가명 :

건설산업기본법 제9조의 규정에 의한 건설업자임을 증명합니다.
 2009년 04월 14일

서 초 구 정

변 경 사 항			
변경년월일	변경구분	변경내용	기록연월일·기록자(인)
2009.04.14	신설	시계건설(주) 대표자 김백용	2009.04.14 김백용



인증서 및 사업자등록증

이크레더블 / 나이스디앤비 / 품질경영시스템 인증서 / 사업자등록증

신용평가 인증서(이크레더블)

CREDIT RATING

ECC201204002484 | 시재건설(주) | 가재유 | 211-86-53756

기업정보

기업체명	시재건설(주) SIJAE CONSTRUCTION CO.,LTD.
대표자	가재유
본사주소	(137070) 서울특별시 서초구 서초동 1549-12 마노빌딩 3층
전화번호	02-523-9806
사업자등록번호	211-86-53756
산업분류	토공사업
설립일	1999년 07월 01일
재무결산기준일	2011년 12월 31일
신용등급유효기간	2012년 04월 30일~2013년 01월 29일

신용등급

BBB-

등급평가일

2012년 04월 12일

등급이력

결산기준일	신용등급	현금흐름등급	등급평가일	등급유효기간
2011/12/31	BBB-	B	2012/04/12	2013/01/29
2010/12/31	BBB-	C+	2012/01/30	2013/01/29
2009/12/31	BB	B	2011/01/31	2012/01/30

Watch등급

정상

2012년 04월 15일 현재

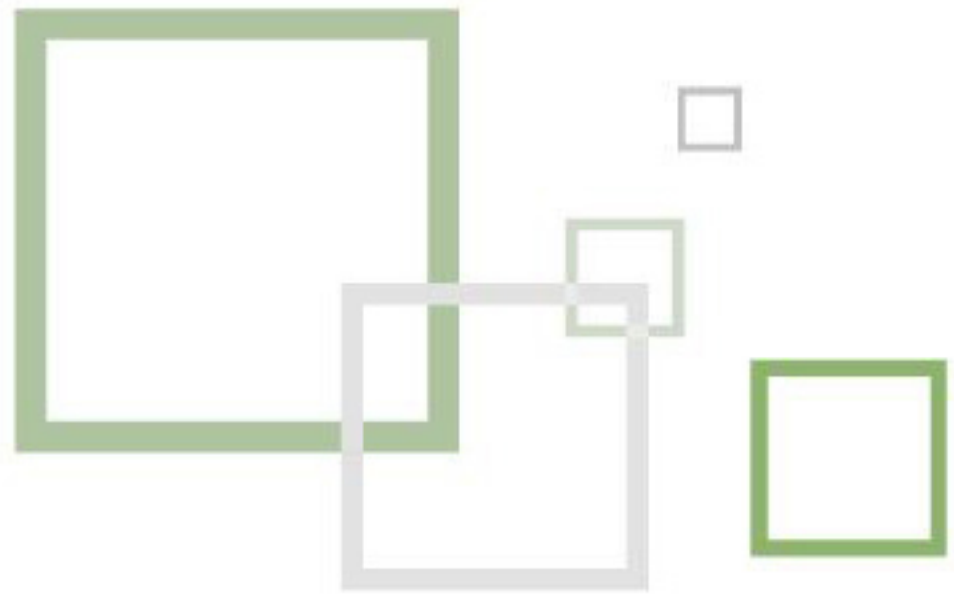
주요경영정보

주요제품	경영지표	거래처(판매비중)	주요주주(지분율)
토공사역	종업원수	36명	(주)한진중공업 16%
	기업규모	소기업	지에스건설(주) 15%
	기업형태	비외국	에스케이건설(주) 14%
	납입자본금	1,400백만원	현대건설(주) 13%
			가재유 45.9%
			장재원 23.2%
			양철호 15.4%
			김기준 7.9%

(단위 : 백만원)

결산기준일	총자산	부채총계	자본총계	매출액	영업이익	당기순이익
2011/12/31	8,265	4,910	3,355	36,012	980	919
2010/12/31	5,856	2,561	3,294	33,704	646	875
2009/12/31	6,535	2,885	3,649	23,370	349	551

본 DNA보고서는 기업이 제출한 자료에 근거하여 (주)이크레더블에서 평가하고 (주)이크레더블이 발급한 것으로서 업무상 참고용으로만 제공되는 것입니다. 또한 유효기간 내에서만 유효하여 발급일 이후 기업의 변동 내용이 반영되지 않을 수도 있습니다. 본 DNA보고서는 조달청 등 공공기관 입찰 자격심사에 제출하실 수 없습니다.



❖ 신용평가 인증서(나이스디앤비)

신용평가 보고서

기업명: 시재건설(주)
 대표자: 이재원
 사업등록번호: 211-86-53756
 영문사업등록번호: SIJAE CONSTRUCTION CO., LTD.
 주소: 서울특별시 서초구 서초동 1549-12번지 15층 1501호
 전화번호: 02-552-0980
 팩스번호: 02-552-6712
 공문사업등록(영문): 4113080 (영문) / 4113080 (영문)
 사업자번호: 200-04-1111111111
 연도별매출액: 2011년 128.2억 원
 영업장소별 매출: 2012년 299.9억 원
 신용평가회 코드: 20120308-20120308

신용등급

주요 신용등급: **BB+**
 부수 신용등급: **B+ (CFR2)**
 신용등급: **정상**

▶ 최근 신용평가 (Credit History)

평가기관	신용등급	평가일자	평가항목
나이스디앤비	BB+	2012.03.08	신용등급
나이스디앤비	BB+	2012.03.08	부수신용등급

▶ 주요 재무사항 (단위: 백만원)

항목	2009.12	2010.12	2011.12	변동률	2009.12	2010.12	2011.12
매출액	1,000	1,000	1,000	0.0%	100.0	100.0	100.0
영업이익	1,000	1,000	1,000	0.0%	100.0	100.0	100.0
순이익	1,000	1,000	1,000	0.0%	100.0	100.0	100.0
자산총액	1,000	1,000	1,000	0.0%	100.0	100.0	100.0
부채총액	1,000	1,000	1,000	0.0%	100.0	100.0	100.0
유동부채	1,000	1,000	1,000	0.0%	100.0	100.0	100.0
당좌비율	100%	100%	100%	0.0%	100.0	100.0	100.0
유동자산	1,000	1,000	1,000	0.0%	100.0	100.0	100.0
유동부채	1,000	1,000	1,000	0.0%	100.0	100.0	100.0

▶ 신용평가의견

항목	평가의견	평가일자	평가항목	평가결과	평가일자	평가항목	평가결과
신용	신용등급 상승	2012.03.08	신용등급	상승	2012.03.08	신용등급	상승
부수	신용등급 상승	2012.03.08	부수신용등급	상승	2012.03.08	부수신용등급	상승
매출	신용등급 상승	2012.03.08	매출	상승	2012.03.08	매출	상승
자산	신용등급 상승	2012.03.08	자산	상승	2012.03.08	자산	상승
부채	신용등급 상승	2012.03.08	부채	상승	2012.03.08	부채	상승
유동	신용등급 상승	2012.03.08	유동	상승	2012.03.08	유동	상승
당좌	신용등급 상승	2012.03.08	당좌	상승	2012.03.08	당좌	상승

❖ 사업자등록증

사업자등록증
(법인사업자)

등록번호: 211-86-53756

법인명(단체명): 시재건설(주)
 대표자: 이재원

계호년월일: 1969년 07월 01일 | 법인등록번호: 110111-1725703

사업장 소재지: 서울특별시 서초구 서초동 1549-12 태노빌딩3층

본공수계지: 서울특별시 서초구 서초동 1549-12 태노빌딩3층

사업의종류: [건축] 건설공사, [토목] 토목공사, [제조] 제조업, [판매] 판매업, [서비스] 서비스업, [정보통신] 정보통신업, [금융] 금융업, [보험] 보험업, [운수] 운수업, [숙박음식점업] 숙박음식점업, [문화체육레저업] 문화체육레저업, [농림축산수산업] 농림축산수산업, [기타] 기타업종

고부사유: 전무

2010년 11월 12일
 서초세무서장

❖ 품질경영시스템 인증서

품질경영시스템 인증서

kfq Korea Foundation for Quality

시재건설(주)
 서울특별시 서초구 서초동 1549-12번지 태노빌딩 3층

유효기간: 2009. 10. 09 - 2012. 10. 09
 발행일: 2009. 11. 30
 유효등록번호: 2009. 12. 09
 인증번호: KQ-200910

한국품질재단은 위 회사/기관의 품질경영시스템이 미래에 기재된 규격에 적합함을 인증함

규격: **KS Q ISO 9001:2009 / ISO 9001:2009**

인증범위: 토목시, 철근콘크리트공사, 시멘트포수 및 습지관리공사와 시설

[최소재요구사항: 2.3 절과 및 제1항]

한국품질재단 대표 김재

IONet
 THE INTERNATIONAL CERTIFICATION NETWORK

CERTIFICATE

IONet and KFC hereby certify that the organization

SIJAE CONSTRUCTION CO., LTD.
 3F, UJAO BLDG, 1549-12, Secho-dong, Secho-gu, Seoul, Korea

for the following type of activities

CONSTRUCTION OF EARTH-WORKS, REINFORCED CONCRETE WORKS AND FACILITIES REPAIRING & MAINTENANCE WORKS

has implemented and maintains a **Quality Management System** which fulfills the requirements of the following standard

ISO 9001:2000

Issued on: 2009. 12. 9
 Validity till: 2009. 12. 9

Registration Number: **KR - 03513**

IONet and KFC logos and signatures.

공사진행 실적

2008~2012 공사진행 현장

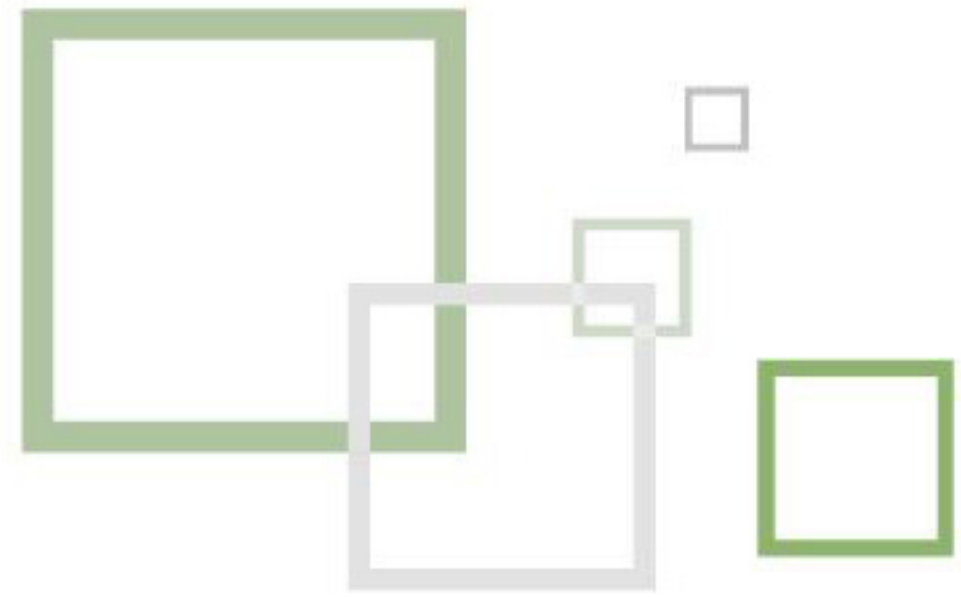
※2012년 6월 현재 기준 진행실적

공사 진행현장(2011~2012)

공사 진행현장(2010)

순번	현장명	원도급사	계약금액(백만원)	공사기간
1	석문국가산업단지개발사업조성공사 4공구주택지조성공사	GS건설	20,026	10.01.11~13.03.06
2	석문국가산업단지개발사업조성공사 1공구중도공및구조물(토목)	GS건설	19,811	10.03.01~11.10.31
3	성남-여주복선전철제8공구건설공사중 이천정거장(1공구)	한진중공업	16,038	10.10.27~14.12.31
4	인천신항1-1컨테이너하부구조(1공구) 연약지반개량공사	현대건설	10,450	11.03.21~13.01.31
5	인천신항관리부두축조공사중토공사및 구조물공사	한진중공업	5,501	10.02.08~13.05.30
6	동국대학교강의기숙사현장중도공및 휴막이/부대토목공사	동부건설	5,656	09.07.16~11.12.25
7	순천매곡재건축아파트및주상복합신축공사토공사	삼한기업	6,602	10.01.12~12.12.30
8	시흥신천동아파트신축공사중토공사 및휴막이공사	삼한기업	4,331	09.11.26~12.02.28
9	삼신SK VIEW중 토공사	SK건설	7,815	09.11.09~11.10.31
10	삼신SK VIEW중 부대토목공사	SK건설	1,535	10.08.09~12.04.26
11	신시2구역주택재개발사업 건축토공사및 가시성공사	두산건설	1,996	08.10.28~11.05.31
12	신성이엔지창고신축공사중토목및철근콘크리트공사	자별	2,227	10.06.18~11.02.28
13	명태-시흥고속도로민간투자사업건설공사 (4공구)중단일현장타설및토공사	한진중공업	2,612	10.09.10~13.03.30
14	울산대학병원신축공사중 토공사	현대산업개발	4,609	10.12.01~12.12.31
15	수원정안STX간아파트신축공사1블럭/ 2블럭중도공및휴막이공사	STX건설	2,620	11.01.11~13.02.28
16	디지털방송콘텐츠지원센터건립공사중 토공및휴막이공사	대우건설	5,577	11.05.16~13.03.31
17	멜파스 편교사육 신축공사 중 토공사	다우와 케오건	1,396	11.11.28~13.02.26
18	양령교통재활별원 건립공사 중 토목공사	삼성물산	5,060	11.12.01~14.04.30
19	편교 SK C&C IT Complex 현장 토공 및 휴막이 공사	SK건설	8,774	12.04.01~14.04.30
20	동두천 생연동 주상복합아파트현장 토공 및 부대토목공사	풍림산업	2,574	12.04.01~15.05.30
21	수원정안STX간아파트신축공사 중	STX건설	1,369	11.04.09~13.02.28
22	청담 1-PARK 공사중 토목공사부대 토목공사	현대산업개발	1,010	12.04.09~14.03.31
23	관악남현플라자 신축공사 중 토공및 휴막이공사	KCC건설	5,357	12.05.14~13.07.31
24	대치형실재건축아파트공사중 토공 및 가시성 공사	삼성물산 (주)	4,144	12.05.30~15.05.30

공사 진행현장(2010년)					
공사명	발주처	시공사	착공	준공	계약금액
인천청라A25BL아파트건설공사1공구중 통합사토장 조성공사	티이씨건설(주)	티이씨건설(주)	2009.09	2009.12	171,857
광명테크노파크 신축공사 중 토공사 및 휴막이 공사	에스케이건설(주)	에스케이건설(주)	2008.11	2011.01	5,077,681
인천 용현동 재건축사업 중 부대토목공사	성신아파트주택재건축정비사업조합	현대연교(주)	2009.11	2010.12	396,000
시흥 신천동아파트 신축공사중 토공사	(주)정보에이치연씨	삼한기업(주)	2009.11	2012.02	4,331,215
순천매곡재건축아파트및주상복합신축공사중토공사	순천시매곡동주공1단지재건축조합	삼한기업(주)	2010.01	2012.12	6,908,000
신시2구역 주택재개발사업 중 건축토공사 및 가시성공사	신시2구역재개발추진위원회	두산건설(주)	2008.11	2011.01	1,996,870
수요동 업무시설 신축공사(토목공사)	(주)두산이엔씨	두산중공업(주)	2009.03	2010.11	7,494,300
석문국가산업단지개발사업 조성공사4공구중 토공사	한국토지주택공사대전충남지역본부	지에스건설(주)	2010.01	2013.03	20,029,472
성남~여주 복선전철 제8공구건설공사 중 토목공사	한국철도시설공단	(주)한진중공업	2010.11	2014.12	16,038,000
파주신도시삼부루네상스아파트 A-18-2블럭 신축공사 중 토공사	삼부토건(주)	삼부토건(주)	2008.11	2010.08	691,331
삼신SK VIEW신축공사 중 부대토목공사	삼신제1구역 주택재건축사업	에스케이건설(주)	2010.08	2012.04	1,535,618
삼신SK VIEW신축공사 중 토공사	삼신제1구역 주택재건축사업	에스케이건설(주)	2009.11	2011.03	6,585,000
SK케미칼 연구소 신축공사 중	에스케이건설(주)	에스케이건설(주)	2009.03	2010.01	229,317
취경제2동주민센터 신축공사 중 토목 및 휴막이공사	취경제2구역 주택재개발사업	동부건설(주)	2008.05	2010.04	2,620,364
용인신봉 APT중 토공 및 휴막이 공사(5,6블럭)	군인공제회	동부건설(주)	2008.03	2010.06	1,491,969
용인 신봉 1-1블럭 중 토공 및 휴막이 공사	(주)광중합건설	동부건설(주)	2008.03	2010.01	1,221,466
동국대학교 강의기숙사 현장 토공 및 휴막이/부대토목공사	동국대학교	동부건설(주)	2009.07	2011.12	5,656,200
용인신봉동 아파트 공사 중 잔토처리 공사	(주)상호	(주)상호	2010.04	2010.07	38,278
서울 하월곡동 동일하이빌 주상복합 신축공사 중 건축토공(A지구)	(주)동일토건	(주)동일토건	2008.11	2010.02	2,807,174
서울 하월곡동 동일하이빌 주상복합 신축공사 중 건축토공(B지구)	(주)동일토건	(주)동일토건	2009.11	2010.04	2,343,828
천안동일하이빌 신축공사 중 건축토공사	(주)동일토건	(주)동일토건	2006.12	2010.04	5,549,440
토공사계					93,213,380
(주)신성이엔지 창고신축공사 중 토목 및 철근콘크리트공사	(주)신성이엔지	(주)지엘이엔씨	2010.06	2011.02	2,227,500
용인신봉동일하이빌 신축공사 3BL 중 부대토목공사	(주)동일토건	(주)동일토건	2009.09	2010.12	84,839
철근콘크리트공사계					2,312,339
광명테크노파크 신축공사 중 토공사 및 휴막이 공사	에스케이건설(주)	에스케이건설(주)	2008.11	2011.01	302,512
파주신도시삼부루네상스아파트 A-18-2블럭 신축공사 중 토공사	삼부토건(주)	삼부토건(주)	2008.11	2010.08	102,036
용인신봉동일하이빌 신축공사 3BL 중 부대토목공사	(주)동일토건	동일토건	2009.09	2010.07	653,645
상하수도설비공사계					1,058,193
명태-시흥간 고속도로 민간투자사업 건설공사 단일현장타설및토공사	(주)에이시해안고속도로	(주)한진중공업	2010.09	2013.03	2,612,500
보링그라우딩공사계					2,612,500
광명테크노파크 신축공사 중 토공사 및 휴막이 공사	에스케이건설(주)	에스케이건설(주)	2008.11	2011.01	1,230,871
파주신도시삼부루네상스아파트 A-18-2블럭 신축공사 중 토공사	삼부토건(주)	삼부토건(주)	2008.11	2010.08	36,680
용인신봉동아파트 신축공사중 부대토목 및 부지정리	(주)동일토건	(주)동일토건	2009.09	2010.07	597,398
용인신봉동아파트 신축공사중 부대토목 및 부지정리	우정엘디(주)	우정엘디(주)	2009.09	2010.07	142,182
포장공사계					2,007,131
인천신항 관리부두 축조공사 중 토공사 및 구조물공사	국토해양부 인천지방항만청	(주)한진중공업	2010.03	2013.05	5,501,100
수중공사계					5,501,100



공사 진행현장(2009)

공사 진행현장(2010년)					
공사명	발주처	시공사	착공	준공	계약금액
광주양림1BL 아파트1공구 중 유탁이공사(1공구)	한국토지주택공사 9광주전남지역	동부건설(주)	2006-02	2009-03	11,519
천안동일하이빌 신축공사 중 건축토공사	(주)동일토건	(주)동일토건	2006-12	2009-12	1,549,835
화성 여성청소년 수련관현장 중 유탁이공사	경기도 화성시	동부건설(주)	2007-04	2009-11	173,682
주교성사주공1단지 아파트주택재건축정비사업신축공사 중 토공 및 유탁이공사	주교성사주공1단지 아파트조합	대림산업(주)	2007-04	2009-03	26,260
광주양림BL 아파트1공구 중 토목공사	한국토지주택공사 광주전남지역	동부건설(주)	2007-05	2009-02	27,260
김포수지중학교 신축공사 중 토공 및 부대토공사	김포공나무(주)	경남기업(주)	2007-05	2009-04	288,420
신울산두산위브신축공사(가칭) 중 토공사 및 유탁이공사	수성산업개발(주)	두산건설(주)	2007-09	2009-08	1,100
행당4구역 재개발사업 토공사 및 가시성공사	행당4구역 주택개발추진위원회	두산건설(주)	200-710	2009-06	23,316
한세빌딩 신축공사 중 토목 및 가시성공사	(주)한세리미티드	태평양건설(주)	2008-02	2009-11	12,903
용인신봉 3BL 동일하이빌 신축공사	(주)동일토건	(주)동일토건	2008-01	2009-11	206,011
용인신봉 2BL 동일하이빌 신축공사	(주)동일토건	(주)동일토건	2008-01	2009-12	228,747
공주관천 2차 e-편한세상 현정 토공 및 유탁이공사	대림산업(주)	대림산업(주)	2008-02	2010-01	6,005
용인신봉APT 중 토공 및 유탁이공사	군인공제회	동부건설(주)	2008-03	2010-01	291,242
용인신봉1-1BL 토공 및 유탁이공사	(주)정광종합건설	동부건설(주)	2008-03	2009-12	104,759
휘경센터레빌(토공사)	휘경제2구역 주택재개발정비사업	동부건설(주)	2008-06	2010-04	927,008
신사2구역 주택재개발사업 중 건축토공사 및 가시성공사	신사2구역 재개발추진위원회	두산건설(주)	2008-10	2009-04	1,790,015
화성 여성청소년 수련관현장 진출입로 도로 확장공사	경기도 화성시	동부건설(주)	2008-11	2009-05	70,510
서울하월곡 동일하이빌 주상복합 신축공사 건축토공사(B공구)	(주)동일토건	(주)동일토건	2008-11	2009-12	2,421,652
서울하월곡 동일하이빌 주상복합 신축공사 건축토공사(A공구)	(주)동일토건	(주)동일토건	2008-11	2010-10	1,326,376
광양 테크로파크 신축공사 중 토공사 및 유탁이공사	에스케이건설(주)	에스케이건설(주)	2008-11	2010-06	4,799,281
파주신도시 상부르네상스 아파트 A-18-2블럭 신축공사 중 토공사(부대토목)	삼부토건(주)	삼부토건(주)	2008-11	2010-12	650,615
토공사계					5,604,500
파주운정A17-1BL 아파트건설공사3공구(부대토목공사)	한국토지주택공사 경기지역본부	(주)동일토건	2008-07	2009-10	229,317
용인신봉동일하이빌 신축공사3BL 중 부대토목공사	(주)동일토건	(주)동일토건	2009-9	2010-12	327,326
철근콘크리트공사계					631,845
파주운정A17-1BL 아파트건설공사3공구(부대토목공사)	한국토지주택공사 경기지역본부	(주)동일토건	2008-07	2009-10	5,881,700
용인신봉동일하이빌 신축공사3BL 중 부대토목공사	(주)동일토건	(주)동일토건	2009-09	2010-12	100,575
상하수도설비공사계					336,600
파주운정A17-1BL 아파트건설공사3공구(부대토목공사)	한국토지주택공사 경기지역본부	(주)동일토건	2008-07	2009-10	681,663
용인신봉동일하이빌 신축공사3BL 중 부대토목공사	(주)동일토건	(주)동일토건	2009-09	2010-12	28,782,005
포장공사계					265,508

공사 진행현장(2008)

공사명	발주처	시공사	착공	준공	계약금액
아산용기동일하이빌신축공사(건축공사)	(주)동일하이빌	(주)동일하이빌	2005-08	2008-01	184,451
광양양림 1BL아파트 1공구(유탁이공사 1공구)	대한주택공사 광주전남 지역본부	동부건설(주)	2006-02	2009-02	28,460
용인동백 빌라신축	남광토건(주)	남광토건(주)	2006-05	2007-07	49,500
아산용기동일하이빌 신축공사(부대토목공사)	(주)동일하이빌	(주)동일하이빌	2006-06	2008-01	254,484
천안쌍용동일하이빌신축공사(건축공사)	(주)동일하이빌	(주)동일하이빌	2006-12	2007-12	1,656,241
화성시여성청소년수련관(유탁이공사)	경기도 화성시	동부건설(주)	2006-12	2007-12	1,656,241
광주양림 1BL아파트1공구(토목공사)	한국전력공사 광주전남지역본부	동부건설(주)	2007-04	2009-02	607,024
안산재활용선별센터(부대토목공사)	안산시 건설사업소	동부건설(주)	2007-05	2009-02	1,283,830
자양동아파트 신축공사 중 부대토목공사	남광토건(주)	남광토건(주)	2007-05	2008-01	98,131
00지역 청사사옥	제 5163부대	동부건설(주)	2007-07	2008-08	233,200
154kw 기흥 s/s토건공사	한국전력공사 광주전남지역본부	태평양개발(주)	2007-10	2009-11	862,349
한세빌딩 신축공사	(주)한 세리미티드	태평양개발(주)	2007-12	2006-07	716,100
용인신봉 3BL동일하이빌 신축공사	(주)동일하이빌	(주)동일하이빌	2008-01	2008-11	540,100
용인신봉 2BL동일하이빌 신축공사	(주)동일하이빌	(주)동일하이빌	2008-01	2009-12	1,888,099
용인신봉 1-1BL(토공 및 유탁이 공사)	(주)정광종합건설	동부건설(주)	2008-03	2009-03	1,237,753
용인신봉 APT(토공 및 유탁이 공사)	군인공제회	동부건설(주)	2008-03	2009-03	1,528,946
휘경센터레빌(토공사)	동부건설(주)	동부건설(주)	2008-06	2009-03	2,545,042
파주운정 A17-1BL 아파트 건설공사 3공구(부대토목공사)	대한주택공사	(주)동일토건	2008-09	2009-10	2,339,897
화성시여성청소년수련관 진출입로 확장공사	경기도 화성시	동부건설(주)	2008-11	2009-03	95,480
서울하월곡 동일 하이빌 주상복합 신축공사	(주)동일하이빌	(주)동	2008-11	2009-05	2,689,155
광명소하 아파트형공장 신축공사	에스케이건설(주)	에스케이건설(주)	2008-11	2009-08	3,050,300
신울산 두산위브 신축공사	수성산업개발(주)	두산건설(주)	2007-09	2009-04	440,550
신사 2구역 주택재개발사업-건축토공사 및 가시성공사	신사 2구역재개발추진위원회	두산건설(주)	2008-10	2009-03	1,815,615
행당 4구역 재개발사업-토공사 및 가시성공사	행당 4구역 주택개발추진위원회	두산건설(주)	2007-10	2009-06	2,340,240
광주양림 토공사	대한주택공사 광주전남 지역본부	(주)한양	2006-03	2008-11	21,900
중앙 카이저밸리스 토공 유탁이 및 부대토목공사	우림건설(주)	우림건설(주)	2005-06	2008-06	43,382
수기중-토공 및 부대공사	김포공나무(주)	경남기업(주)	2007-05	2008-08	652,300
신도림 복합빌딩 신축공사중 건축터파기 및 유탁이 공사	오리엔트개발(주)		2004-11	2005-06	55,000
공주관천 2차 e-편한세상 현정 토공 및 유탁이 공사	대림산업(주)	대림산업(주)	2008-02	2009-12	728,961
주교성사주공1단지 주택재건축정비사업 신축공사	주교성사주공 1단지 아파트 조합	대림산업(주)	2007-04	2009-11	333,558
용인흥덕지구 11BL 강남아너스빌 아파트공사 중 토공사 및 가시성공사	경남기업(주)	경남기업(주)	2007-01	2008-08	24,750
충주 남산 동일하이빌	신축공사	(주)동일하이빌	(주)동일하이빌	2005-12	2006-12
토공사계					





공사진행 실적사진

관악남현플라자 / 광명 SK / 당진 1공구 / 대우일산 / 삼환순천



▲ 관악남현플라자 신축공사현장_KCC건설



▲ 양평교통재활병원 현장_삼성물산

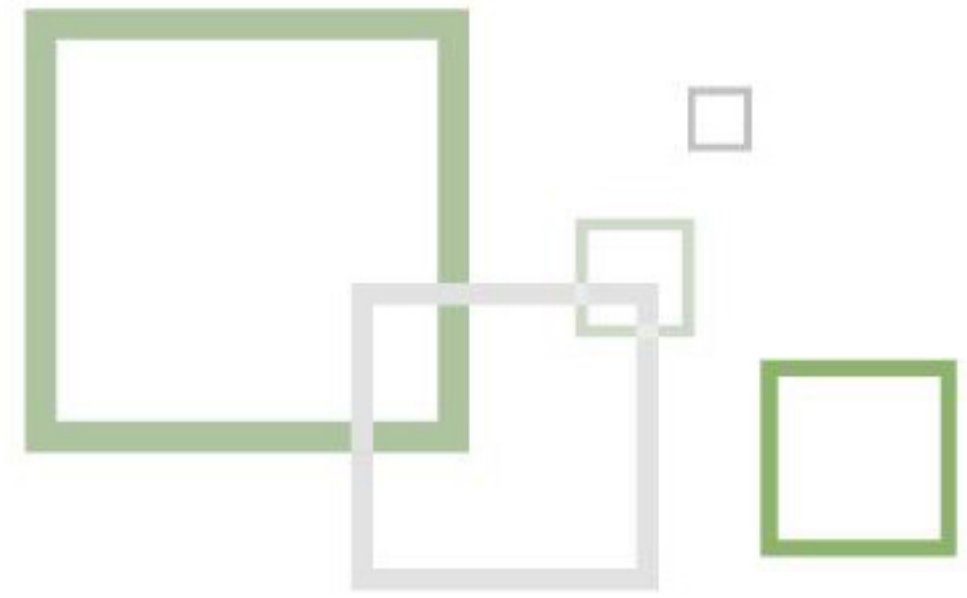


▲ 석문국가산업단지 현장_GS건설





The passion
to be the best



▲ 디지털방송콘텐츠지원센터 현장_대우건설



▲ 인천신항현장_현대건설



▲ 성남-여주 복선전철 현장_한진중공업



공사진행 실적사진

삼환시흥 / 양평 / 울산대학교병원 / 이천철도 / 판교멜파스 / 현대신항사고



▲ 순천내곡동재건아파트 현장_삼환기업



▲ 광명 SK 신축공사현장_SK건설

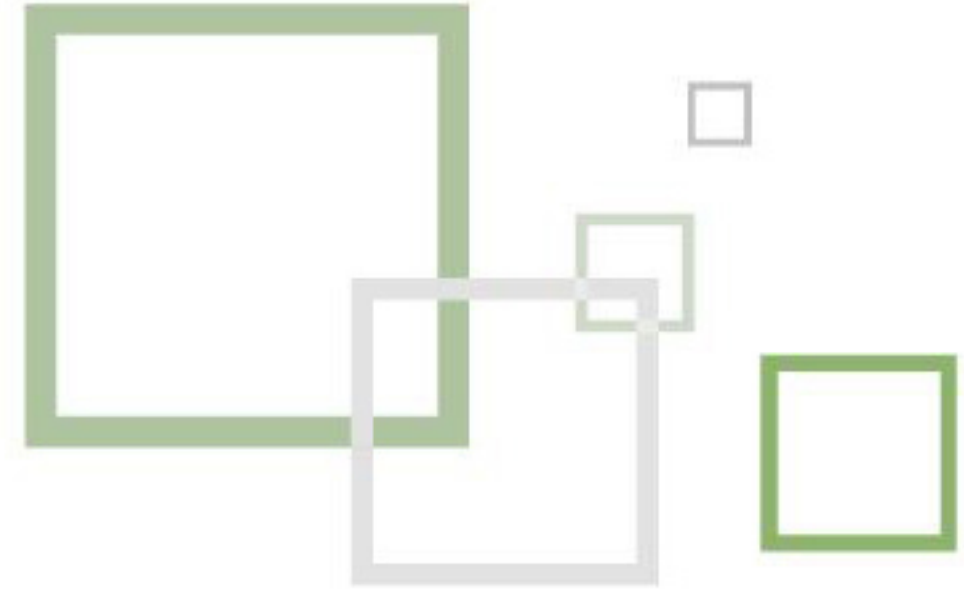


▲ 울산대학교병원 현장_현대산업개발





The passion
to be the best



▲ 시흥신천동아파트신축공사 현장_삼환기업



▲ 멜파스 판교사옥 현장_다우와키움건설



▲ 시재건설아적장



보유장비

전기용접기 / 수중펌프 / H-BEAM / STEEL-PILE / 복공판GPS광파측량기 / 광파측정기
 LEVEL 측량기 / 반발 경고 측정기 / 음파측정망치·체인 / 초음파 측정기 / 1톤트럭
 포크레인 / 전기저항측정기 / 1톤 로라 / 컨테이너

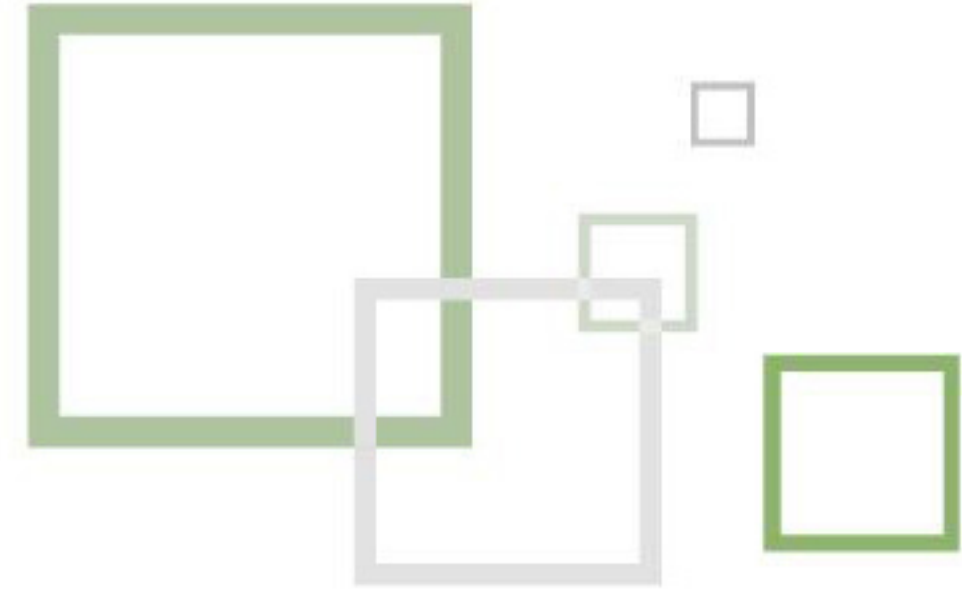
❖ 보유장비 / 자재 현황

품 명	규 격	단 위	수 량	비 고
전기용접기	15KVA	조	24	-
전기용접기	5KVA	조	18	-
전기용접기	6KVA	조	21	-
수중펌프	3KVA	조	28	-
수중펌프	2KVA	조	42	-
수중펌프	3인치	조	12	-
엔진펌프	600×300	TON	650	-
H-BEAM	300×300	TON	3,200	-
H-BEAM	300×200	TON	3,800	-
H-BEAM	400×170	TON	750	-
STEEL-PILE	400×150	TON	550	-
STEEL-PILE	750×1990×200	EA	4,200	-
복공판GPS광파측량기	-	대	5	-
광파측정기	-	대	15	-
LEVEL 측량기	-	대	32	-
반발 경고 측정기	-	대	2	-
음파측정망치,체인	-	대	2	-
초음파 측정기	US-1	대	2	-
1톤트럭	1톤	대	14	-
포크레인	BH 06	대	3	D×140W
포크레인	BH 10	대	2	D×360W
전기저항측정기	RM 100	대	1	-
1TON 로라	-	대	5	-
컨테이너	3×6/3×9	대	29	-



협력업체

협력업체 등록현황



❖ 협력업체 등록현황

	회사명	브랜드명	대표자	소재지
1	삼성물산(주)	레미안	정연주	서울시 서초구 서초동 삼성물산빌딩
2	삼성엔지니어링	-	박기석	서울시 강남구 도곡동 삼성SEI타워
3	삼성중공업(주)	-	노인식	서울시 서초구 서초동 삼성생명타워
4	GS건설(주)	자이	허명수	서울시 중구 남대문로 5가
5	두산건설(주)	두산위브	김기동	서울시 강남구 논현동 105-7
6	두산중공업(주)	조	심규상	서울시 서초구 서초동 1338-12
7	SK건설(주)	VIEW	윤석경	서울시 종로구 관훈동 192-18
8	현대엠코(주)	엠코타운	김창희	서울시 강남구 대치동 891-10
9	동부건설(주)	센트레빌	임동일	서울시 강남구 대치동 891-10
10	현대산업개발(주)	아이파크	김정중	서울시 강남구 삼성동 160
11	(주)대우건설	-	서종욱	서울시 종로구 신문로 1가 57
12	대우조선해양건설	엘크루	정재영	서울시 강남구 논현동 221-17
13	(주)효성	백년가약	이상운	서울시 서초구 방배동 1006-2
14	(주)한진중공업	-	송화영	부산시 영도구 봉래동 5가 29
15	(주)한양	수자인	김기우	서울시 송파구 신천동 7-25
16	남광토건(주)	하우스토리	이동철	서울시 강남구 청담동 41-2
17	대림산업(주)	e-편한세상	김종인	서울시 종로구 수송동 146-12
18	한화건설	꿈에그린	이근포	서울시 중구 장교동
19	쌍용건설	예가	김병호	서울시 송파구 신천동 7-23
20	울트라건설	참누리	강현정	서울시 중구 서소문동 75-95
21	신세계건설(주)	-	박영철	서울 중구 장충동 1가 56-85
22	중흥건설(주)	중흥S-클래스	정창선	광주광역시 북구 신안동 122-3
23	(주)삼환기업	나우빌	허중	서울시 종로구 운니동 98-20
24	(주)동훈건설	더 쉼	김태훈	서울시 강남구 역삼동 702-19
25	동양메이저건설	NPART	이영운	서울시 송파구 서린동
26	(주)동일토건	동일하이빌	황명호	충남 천안시 오룡동 40-3 신협
27	흥화	브라운	양승인	경북 포항시 남구 괴동동 177
28	STX건설	칸	김국현	서울시 강남구 도곡2동 448-2
29	LIG 건설(주)	리가	강희용	서울시 강남구 역삼동 825-22
30	(주)태영건설	데시앙	박종영	서울시 영등포구 여의도동 10-2
31	극동건설(주)	스타클레스	송인회	서울시 중구 충무로3가 60-1번지
32	(주)현진	에버빌	전찬규	경기도 성남시 분당구 야탑동 345-1





We love to see you smile

THE
PASSION
TO BE
THE BEST

시재건설(주)은 토공, 철근콘크리트, 수중·보링그라우팅공사, 포장공사, 상하수도공사, 비계구조물해체공사 등
고객이 필요로하는 모든 분야에서 관련표준과 규정에 대한
적합성을 철저히 검증하여 건설의 안전과 삶의 질 향상에 기여합니다.

The passion to be the best

고객의 곁에는 언제나 시재건설(주)이 있습니다



스마트폰으로 스캔하세요



서울시 서초구 서초동 1549-12 마노빌딩 3층

TEL 02-523-9606 FAX 02-523-9607 www.sijae.com